



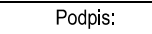
Změna:	Název změny:	Datum:	Provedl:	Podpis:

Investor:	Kontaktní adresa:
 <b>SPRÁVA ŽELEZNIČNÍ DOPRAVNÍ CESTY, s. o.</b> sídlem Dlážděná 1003 / 7 Praha 1, 186 00 Nové Město	<b>SŽDC s.o.</b> Stavební správa západ Sokolovská 278 / 1955 190 00 Praha 9

<b>METROPROJEKT Praha a.s.</b> nám. I. P. Pavlova 1786/2  generální ředitel: Ing. David Krása tel.: +420 296 154 105 www.metroprojekt.cz info@metroprojekt.cz		Souprava číslo:
---	--	-----------------

Hlavní inženýr projektu: Podpis:  Ing. arch. Hana VERMACHOVÁ tel.: +420 296 154 303 Stupeň: <b>D S P</b>	Název a účel díla: <b>Rekonstrukce objektů pro přemístění  HZS Č. Budějovice a provozní budova SŽDC</b> Dokumentace pro stavební povolení
--	---

Zpracovatelský útvar: <b>PRAGEMA s.r.o.</b> tel.: +420 241 480 809 Vedoucí útvaru: Podpis:  Ing. Ladislav Popela	Název částí díla: <b>GEODETICKÁ DOKUMENTACE  NÁVRH VYTYČOVACÍ SÍTĚ</b>	<b>I  I.3</b>
---	---	-------------------

Odpovědný projektant: <b>Ing. Ladislav Popela</b>		Podpis: 	Název dokumentu:  <b>Technická zpráva návrhu vytyčovací sítě</b>							Změna:  -
Vyraboval: <b>Jana Bartůňková</b>		Podpis: 								Číslo příl.:  <b>001</b>
Skart. znak: <b>V20/2038</b>	Datum: <b>11 / 2017</b>									
Počet formátů: <b>10 A4</b>	Měřítko: <b>-</b>	IČD :	<b>17</b>	<b>7269</b>	<b>002</b>	<b>09</b>	<b>03</b>	<b>00</b>		

## Rekonstrukce objektů pro přemístění HZS Č. Budějovice a provozní budova SŽDC

V roce 2017 byla provedena Správou železniční geodézie kontrola bodů ŽBP v zájmové lokalitě a bylo provedeno doplnění nových bodů ŽBP (včetně jejich zaměření) za poškozené nebo zničené body.

Seznam souřadnic a výšek bodů ŽBP a geodetické údaje aktualizovaného bodového pole byly zaslány Ing. Beníškem (SŽG Praha pracoviště České Budějovice) dne 26.3.2018.

Umístění stavby se žádným způsobem těchto bodů nedotkne. Body ŽBP odpovídají příslušným ČSN a platným TKP staveb státních drah, a proto je možné stávající bodové pole použít jako základní vytyčovací síť stavby.

Seznam stávajících bodů bodového pole:

Souřadnicový systém: S – JTSK

Výškový systém: Bpv

Číslo bodu	Y	X	H	Třída přesnosti
635	754 983,841	1 162 549,747	389,402	2
637	754 859,313	1 162 236,079	389,503	2
724	754 941,666	1 162 415,962	389,223	2
726	754 800,272	1 162 087,381	389,842	2
727	754 761,388	1 161 960,767	390,135	2
728	754 681,182	1 161 774,524	389,949	2
916	755 073,353	1 162 659,865	388,736	2
917	755 078,431	1 162 547,950	387,738	2
918	755 111,670	1 162 418,966	387,444	2
919	755 277,608	1 162 171,760	386,059	2
983	755 076,015	1 162 241,613	387,512	2
1094	755 400,379	1 162 027,021	385,827	2
1192	755 178,890	1 162 289,420	386,745	2
3821	755 133,579	1 162 007,171	386,440	1

Přílohou technické zprávy jsou Geodetické údaje o ŽBP.

Zpracovala: Jana Bartůňková

Ověřil: Ing. Ladislav Popela

Dne: 16. 4. 2018

č.j.: 103/2018

Náležitosti a přesnosti odpovídá právním předpisům  
a podmínkám písemně dohodnutým s objednatelem



### SEZNAM SOUŘADNIC A VÝŠEK ZÁKLADNÍCH GEODETICKÝCH BODŮ (ZGB)

Souřadnicový systém: **JTSK**

Výškový systém: **Baltský po vyrovnání**

Číslo bodu	Y	X	Z	Tř.Př.	Km	Poznámka
040100003821	755133,579	1162007,171	386,440	1	217,700	výška převzata z CUZK

- číslování bodů: 1781 – číslo TÚ (traťového úseku)

0000 – volné pozice

3821 – OB 382.1

- všechny základní geodetické body byly zaměřeny metodou GNSS

### SEZNAM SOUŘADNIC A VÝŠEK POLYGONOVÝCH BODŮ (GB)

Souřadnicový systém: **JTSK**

Výškový systém: **Baltský po vyrovnání**

Číslo bodu	Y	X	Z	Tř.Př.	Km	Poznámka
040100000916	755073,353	1162659,865	388,736	2	217,100	výška určena tech. nivelací
040100000917	755078,431	1162547,950	387,738	2	217,211	výška určena tech. nivelací
040100000918	755111,670	1162418,966	387,444	2	217,344	výška určena tech. nivelací
040100001192	755178,890	1162289,420	386,745	2	217,490	výška určena tech. nivelací
040100000919	755277,608	1162171,760	386,059	2	217,642	výška určena tech. nivelací
040100000983	755076,015	1162241,613	387,512	2	0,385	výška určena tech. nivelací
040100001094	755400,379	1162027,021	385,827	2	217,844	výška určena tech. nivelací
178100000635	754983,841	1162549,747	389,402	2	4,106	výška určena tech. nivelací
178100000724	754941,666	1162415,962	389,223	2	4,236	výška určena tech. nivelací
178100000637	754859,313	1162236,079	389,503	2	4,444	výška určena tech. nivelací
178100000726	754800,272	1162087,381	389,842	2	4,604	výška určena tech. nivelací
178100000727	754761,388	1161960,767	390,135	2	4,736	výška určena tech. nivelací
178100000728	754681,182	1161774,524	389,949	2	4,939	výška určena tech. nivelací

#### Poznámky:

- číslování bodů: 0401 – číslo TÚ (traťového úseku)

0000 – volné pozice

0916 – vlastní číslo bodu GB 916

# GEODETICKÉ ÚDAJE

Výpis z databáze Železničního bodového pole

Databáze: **BODOVE\_POLE.mdb** ----- Umístěná v: \\szdc000phant047\_DatabaseVZBP\

Pracoviště: **SŽG Praha - RP-CBE** - 26.3.2018 7:29:46 - Beníšek

!!! NEŘÍZENÁ KOPIE  
!!!

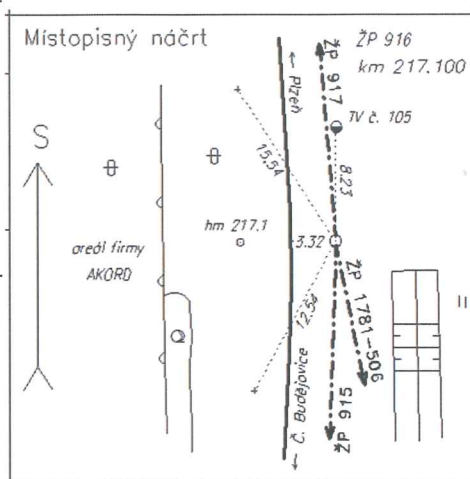
Traťový úsek: **0401** Gmünd NÖ (ÖBB) (část) - Plzeň hl.n.-os.n. (mimo)  
Definiční úsek: **J3** Popis DU  
Číslo bodu: **916** km: **217,1** Katastrální území: České Budějovice

**Souřadnice JTSK**  
Y = 755073,353  
X = 1162659,865  
Nadm. výška 388,736

**Souřadnice ETRS89**

Latitude  
Longitude  
ElHigh

Výškový systém: Bpv  
Typ určení výšky: niv.  
Typ určení bodu: pol.  
Třída přesnosti: 2  
Splnění TKP: ANO



Druh stabilizace: mezník M2  
Poznámka: využita stabilizace staršího bodu  
Vyhotočil:  
Platnost (od-do): 1.1.2008 -  
Transformační klíč:  
Původ bodu: ŽBP České Budějovice - Hrdějovice  
Technická zpráva:

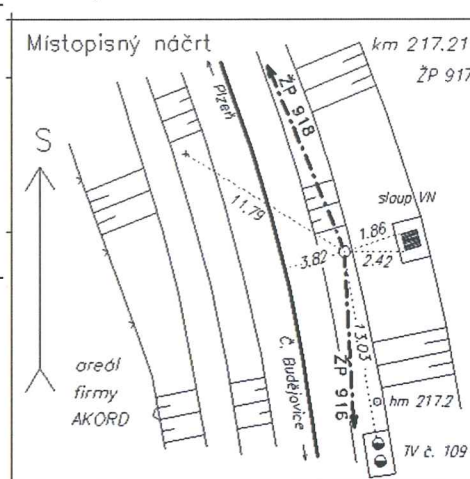
Traťový úsek: **0401** Gmünd NÖ (ÖBB) (část) - Plzeň hl.n.-os.n. (mimo)  
Definiční úsek: **J3** Popis DU  
Číslo bodu: **917** km: **217,211** Katastrální území: České Budějovice

**Souřadnice JTSK**  
Y = 755078,431  
X = 1162547,95  
Nadm. výška 387,738

**Souřadnice ETRS89**

Latitude  
Longitude  
ElHigh

Výškový systém: Bpv  
Typ určení výšky: niv.  
Typ určení bodu: pol.  
Třída přesnosti: 2  
Splnění TKP: ANO



Druh stabilizace: mezník M2  
Poznámka:  
Vyhotočil:  
Platnost (od-do): 1.1.2008 -  
Transformační klíč:  
Původ bodu: ŽBP České Budějovice - Hrdějovice  
Technická zpráva:



# GEODETICKÉ ÚDAJE

Výpis z databáze Železničního bodového pole

Databáze: BODOVE\_POLE.mdb ----- Umístěná v: \\szdc000phant0471\_DatabaseVZBP\

Pracoviště: SŽG Praha - RP-CBE - 26.3.2018 7:29:46 - Beníšek

!!! NEŘÍZENÁ KOPIE

!!!

Traťový úsek: 0401 Gmünd NÖ (ÖBB) (část) - Plzeň hl.n.-os.n. (mimo)  
 Definiční úsek: J3 Popis DU  
 Číslo bodu: 918 km: 217,344 Katastrální území: České Budějovice

Souřadnice JTSK  
 Y = 755111,67  
 X = 1162418,966  
 Nadm. výška 387,444

Souřadnice ETRS89

Latitude

Longitude

ElHigh

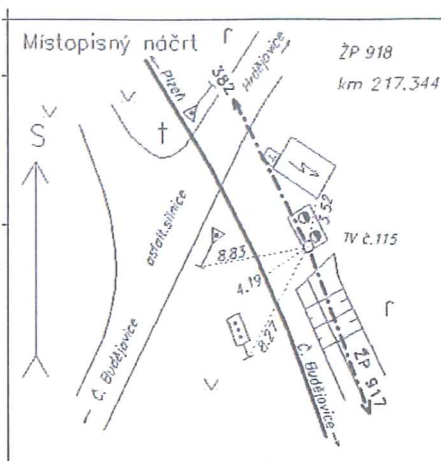
Výškový systém: Bpv

Typ určení výšky: niv.

Typ určení bodu: pol.

Třída přesnosti: 2

Splnění TKP: ANO



Druh stabilizace: měřický hřeb

Poznámka:

Vyhotovil: \*

Platnost (od-do): 1.1.2008 -

Transformační klíč:

Původ bodu: ŽBP České Budějovice - Hrdějovice

Technická zpráva:

Traťový úsek: 0401 Gmünd NÖ (ÖBB) (část) - Plzeň hl.n.-os.n. (mimo)  
 Definiční úsek: J3 Popis DU  
 Číslo bodu: 1192 km: 217,49 Katastrální území: Hrdějovice

Souřadnice JTSK  
 Y = 755178,89  
 X = 1162289,42  
 Nadm. výška 386,745

Souřadnice ETRS89

Latitude

Longitude

ElHigh

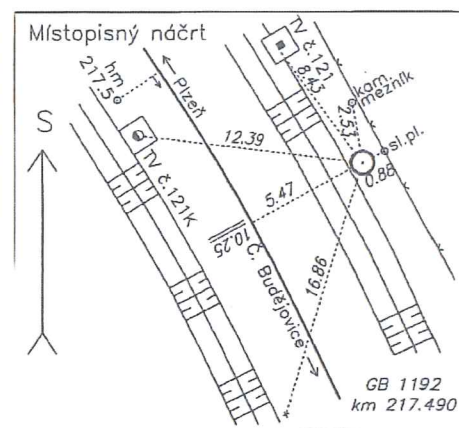
Výškový systém: Bpv

Typ určení výšky: Niv.

Typ určení bodu: MNČ

Třída přesnosti: 2

Splnění TKP: ANO



Druh stabilizace: Kámen M2

Poznámka:

Vyhotovil: SŽG Praha, prac.CBE

Platnost (od-do): 29.8.2016 -

Transformační klíč:

Původ bodu: G90272L29036

Technická zpráva: TZZBP0401KM217-242.pdf

## GEODETICKÉ ÚDAJE

Výpis z databáze Železničního bodového pole

Databáze: **BODOVE\_POLE.mdb** ----- Umístěná v: \\szdc000phant047\\_DatabaseVZBP\

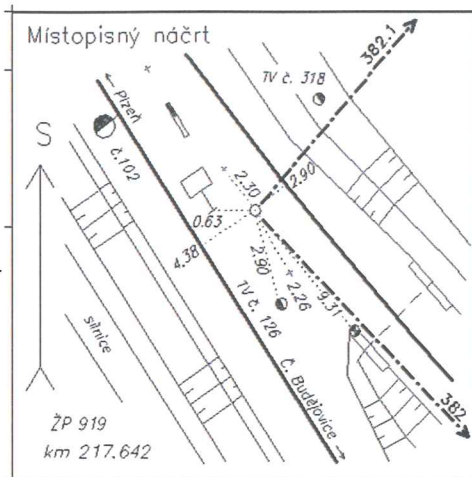
Pracoviště: **SŽG Praha - RP-CBE** - 26.3.2018 7:29:46 - Beníšek

!!! NEŘÍZENÁ KOPIE  
!!!

Traťový úsek: **0401** Gmünd NÖ (ÖBB) (část) - Plzeň hl.n.-os.n. (mimo)  
Definiční úsek: **J3** Popis DU  
Číslo bodu: **919** km: **217,642** Katastrální území: České Budějovice

**Souřadnice JTSK**  
Y = 755277,608  
X = 1162171,76  
Nadm. výška 386,059  
**Souřadnice ETRS89**  
Latitude  
Longitude  
ElHigh

Výškový systém: Bpv  
Typ určení výšky: niv.  
Typ určení bodu: pol.  
Třída přesnosti: 2  
Splnění TKP: ANO



Druh stabilizace: mezník M2

Poznámka:

Vyhotovil:

Platnost (od-do): 1.1.2008 -

Transformační klíč:

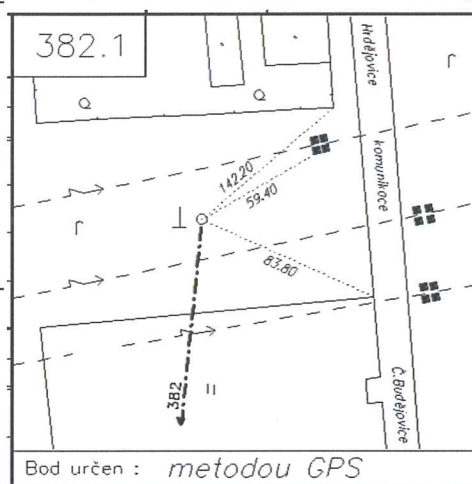
Původ bodu: ŽBP České Budějovice - Hrdějovice

Technická zpráva:

Traťový úsek: **0401** Gmünd NÖ (ÖBB) (část) - Plzeň hl.n.-os.n. (mimo)  
Definiční úsek: **J5** Popis DU  
Číslo bodu: **3821** km: **217,7** Katastrální území: České Budějovice

**Souřadnice JTSK**  
Y = 755133,579  
X = 1162007,171  
Nadm. výška 386,44  
**Souřadnice ETRS89**  
Latitude 49° 00' 44.50089" N  
Longitude 14° 28' 33.93559" E  
ElHigh 432,536

Výškový systém: Bpv  
Typ určení výšky: niv.  
Typ určení bodu: GPS  
Třída přesnosti: 1  
Splnění TKP: ANO



Druh stabilizace: žulový hranol

Poznámka:

Vyhotovil:

Platnost (od-do): 1.1.2008 -

Transformační klíč: 0401-České Budějovice - Zliv

Původ bodu: ŽBP České Budějovice - Hrdějovice

Technická zpráva:

# GEODETICKÉ ÚDAJE

Výpis z databáze Železničního bodového pole

Databáze: **BODOVE\_POLE.mdb** ----- Umístěná v: \\szdc000phant047\\_DatabaseVZBP\

Pracoviště: **SŽG Praha - RP-CBE** - 26.3.2018 7:29:46 - Beníšek

!!! NEŘÍZENÁ KOPIE  
!!!

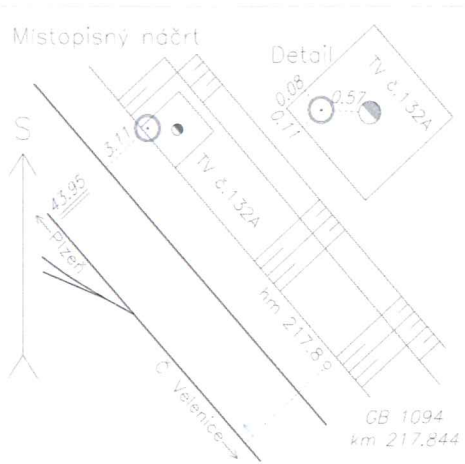
Traťový úsek: **0401** Gmünd NÖ (ÖBB) (část) - Plzeň hl.n.-os.n. (mimo)  
Definiční úsek: **J5** Popis DU  
Číslo bodu: **1094** km: **217,844** Katastrální území: Hrdějovice

**Souřadnice JTSK**  
Y = 755400,379  
X = 1162027,021  
Nadm. výška 385,827

**Souřadnice ETRS89**

Latitude  
Longitude  
ElHigh

Výškový systém: Bpv  
Typ určení výšky: Niv.  
Typ určení bodu: MNČ  
Třída přesnosti: 2  
Splnění TKP: ANO



Druh stabilizace: Měřický hřeb v patce TP č. 132A

Poznámka:

Vyhotovil: SŽG Praha, prac.CBE

Platnost (od-do): 29.8.2016 -

Transformační klíč:

Původ bodu: G90272L29036

Technická zpráva: TZZBP0401KM217-242.pdf

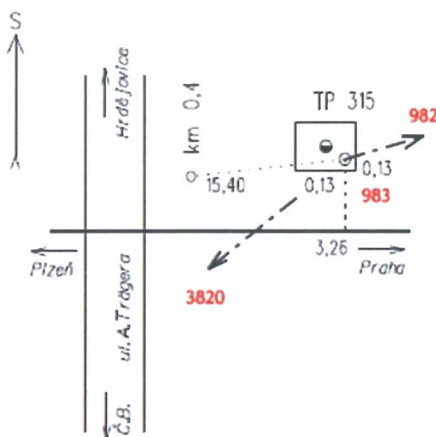
Traťový úsek: **0401** Gmünd NÖ (ÖBB) (část) - Plzeň hl.n.-os.n. (mimo)  
Definiční úsek: **JD** Popis DU  
Číslo bodu: **983** km: **0,385** Katastrální území: Hrdějovice

**Souřadnice JTSK**  
Y = 755076,015  
X = 1162241,613  
Nadm. výška 387,512

**Souřadnice ETRS89**

Latitude  
Longitude  
ElHigh

Výškový systém: Bpv  
Typ určení výšky: niv.  
Typ určení bodu: POL  
Třída přesnosti: 2  
Splnění TKP: ANO



Druh stabilizace: měř. hřeb v základu TP 315

Poznámka:

Vyhotovil: SUDOP Praha a.s.

Platnost (od-do): 28.6.2011 -

Transformační klíč:

Původ bodu: modernizace trati - doplnění ŽBP

Technická zpráva: TZZBP1781KM004-025.pdf



## GEODETICKÉ ÚDAJE

Výpis z databáze Železničního bodového pole

Databáze: **BODOVE\_POLE.mdb** ----- Umístěná v: \\szdc000phant047\\_DatabaseVZBP\

Pracoviště: **SŽG Praha - RP-CBE** - 26.3.2018 6:42:57 - Beníšek

!!! NEŘÍZENÁ KOPIE  
!!!

Traťový úsek: **1781** Nemanice I. (mimo) - Veselí nad Lužnicí (mimo)

Definiční úsek: Popis DU

Číslo bodu: **635** km: **4,106** Katastrální území: Hrdějovice

**Souřadnice JTSK**

Y = 754983,841

X = 1162549,747

Nadm. výška 389,402

**Souřadnice ETRS89**

Latitude

Longitude

ElHigh

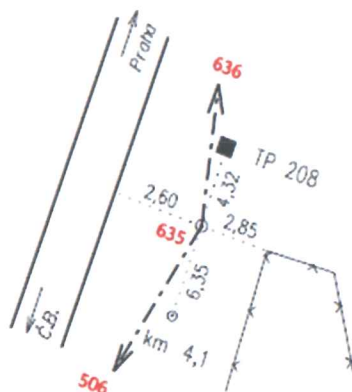
Výškový systém: Bpv

Typ určení výšky: niv.

Typ určení bodu: POL

Třída přesnosti: 2

Splnění TKP: ANO



Druh stabilizace: žulový mezník s křížkem

Poznámka: nově v TUDU 0401JA - výhybna Nemanice I

Vyhotovil: SUDOP Praha a.s.

Platnost (od-do): 28.6.2011 -

Transformační klíč:

Původ bodu: modernizace trati - doplnění ŽBP

Technická zpráva: TZZBP1781KM004-025.pdf

Traťový úsek: **1781**

Nemanice I. (mimo) - Veselí nad Lužnicí (mimo)

Definiční úsek: Popis DU

Číslo bodu: **724** km: **4,236** Katastrální území: Hrdějovice

**Souřadnice JTSK**

Y = 754941,666

X = 1162415,962

Nadm. výška 389,223

**Souřadnice ETRS89**

Latitude

Longitude

ElHigh

Výškový systém: Bpv

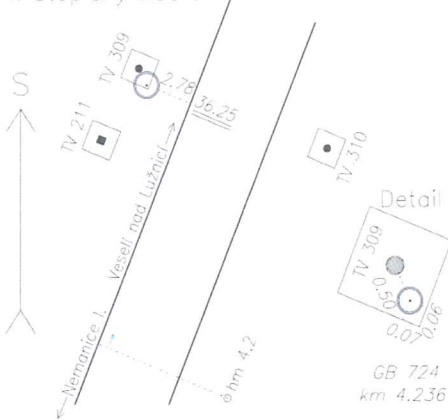
Typ určení výšky: Niv.

Typ určení bodu: MNČ

Třída přesnosti: 2

Splnění TKP: ANO

Místopisný náčrt



Druh stabilizace: hřeb v patce TV č. 309

Poznámka: původně bod 636 (SUDOP Praha), nově v TUDU 0401JA - výhybna Nemanice I

Vyhotovil: SŽG Praha, prac.CBE

Platnost (od-do): 16.3.2017 -

Transformační klíč:

Původ bodu: G90272L29049

Technická zpráva: TZZBP1781KM004-020.pdf



# GEODETICKÉ ÚDAJE

Výpis z databáze Železničního bodového pole

Databáze: **BODOVE\_POLE.mdb** ----- Umístěná v: \\sdc000phant047\\_\DatabaseVZBP\

Pracoviště: **SŽG Praha - RP-CBE** - 26.3.2018 6:42:59 - Beníšek

!!! NEŘÍZENÁ KOPIE  
!!!

Traťový úsek: **1781** Nemanice I. (mimo) - Veselí nad Lužnicí (mimo)

Definiční úsek: Popis DU

Číslo bodu: **637** km: **4,444** Katastrální území: Hrdějovice

**Souřadnice JTSK**

Y = 754859,313

X = 1162236,079

Nadm. výška 389,503

**Souřadnice ETRS89**

Latitude

Longitude

ElHigh

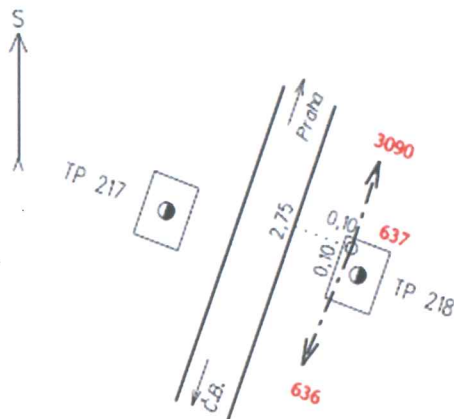
Výškový systém: Bpv

Typ určení výšky: niv.

Typ určení bodu: POL

Třída přesnosti: 2

Splnění TKP: ANO



Druh stabilizace: měř. hřeb v základu TP 218

Poznámka: nově v TUDU 0401JA - výhybna Nemanice I

Vyhotovil: SUDOP Praha a.s.

Platnost (od-do): 28.6.2011 -

Transformační klíč:

Původ bodu: modernizace trati - doplnění ŽBP

Technická zpráva: TZZBP1781KM004-025.pdf

Traťový úsek: **1781**

Nemanice I. (mimo) - Veselí nad Lužnicí (mimo)

Definiční úsek: Popis DU

Číslo bodu: **726** km: **4,604** Katastrální území: Hrdějovice

**Souřadnice JTSK**

Y = 754800,272

X = 1162087,381

Nadm. výška 389,842

**Souřadnice ETRS89**

Latitude

Longitude

ElHigh

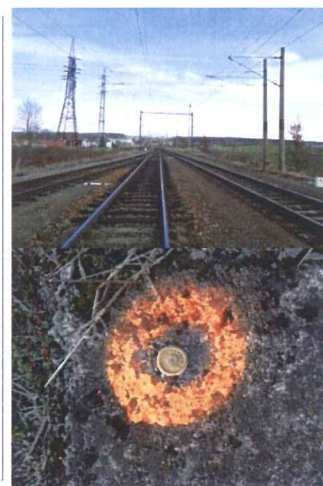
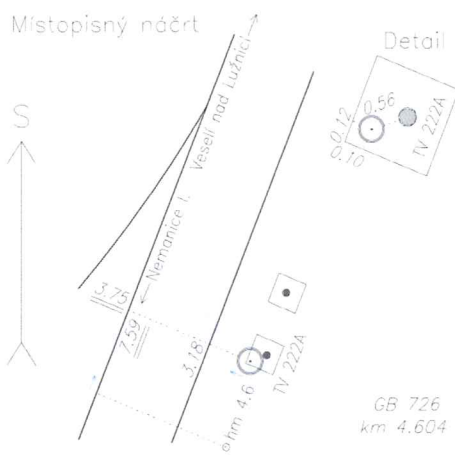
Výškový systém: Bpv

Typ určení výšky: Niv.

Typ určení bodu: MNČ

Třída přesnosti: 2

Splnění TKP: ANO



Druh stabilizace: hřeb v patce TV č. 222A

Poznámka: nově v TUDU 0401JA - výhybna Nemanice I

Vyhotovil: SŽG Praha, prac.CBE

Platnost (od-do): 16.3.2017 -

Transformační klíč:

Původ bodu: G90272L29049

Technická zpráva: TZZBP1781KM004-020.pdf

## GEODETICKÉ ÚDAJE

Výpis z databáze Železničního bodového pole

Databáze: **BODOVE\_POLE.mdb** ----- Umístěná v: \\szdc000phant047\DatabaseVZBP\

Pracoviště: **SŽG Praha - RP-CBE** - 26.3.2018 6:43:00 - Beníšek

!!! NEŘÍZENÁ KOPIE  
!!!

Traťový úsek:	<b>1781</b>	Nemanice I. (mimo) - Veselí nad Lužnicí (mimo)
Definiční úsek:	<b>04</b>	Popis DU
Číslo bodu:	<b>727</b>	km: <b>4,736</b> Katastrální území: Hrdějovice

**Souřadnice JTSK**

Y = 754761,388

X = 1161960,767

Nadm. výška 390,135

**Souřadnice ETRS89**

Latitude

Longitude

ElHigh

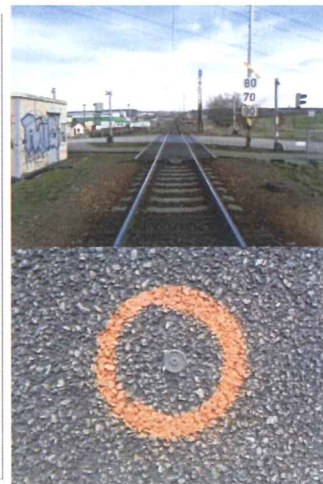
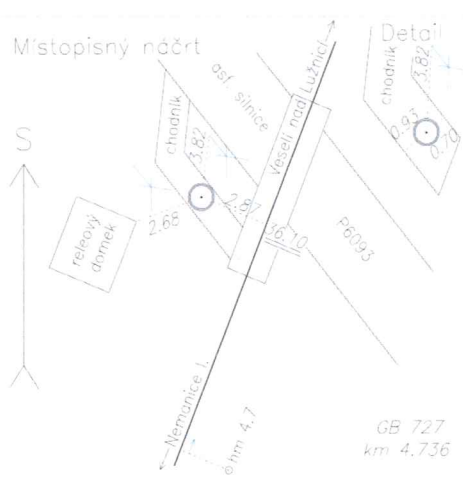
Výškový systém: Bpv

Typ určení výšky: Niv.

Typ určení bodu: MNČ

Třída přesnosti: 2

Splnění TKP: ANO



Druh stabilizace: hřeb v přejezdu P6093

Poznámka:

Vyhotovil: SŽG Praha, prac.CBE

Platnost (od-do): 16.3.2017 -

Transformační klíč:

Původ bodu: G90272L29049

Technická zpráva: TZZBP1781KM004-020.pdf

Traťový úsek:	<b>1781</b>	Nemanice I. (mimo) - Veselí nad Lužnicí (mimo)
Definiční úsek:	<b>04</b>	Popis DU
Číslo bodu:	<b>728</b>	km: <b>4,939</b> Katastrální území: Hrdějovice

**Souřadnice JTSK**

Y = 754681,182

X = 1161774,524

Nadm. výška 389,949

**Souřadnice ETRS89**

Latitude

Longitude

ElHigh

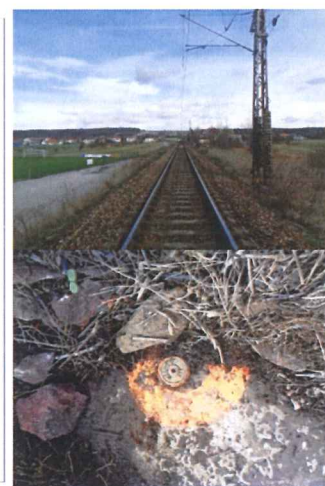
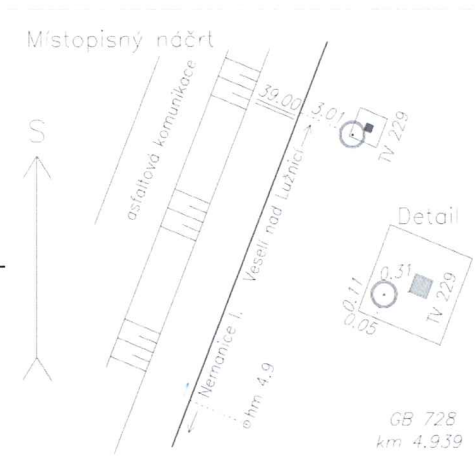
Výškový systém: Bpv

Typ určení výšky: Niv.

Typ určení bodu: MNČ

Třída přesnosti: 2

Splnění TKP: ANO



Druh stabilizace: hřeb v patce TV č. 229

Poznámka:

Vyhotovil: SŽG Praha, prac.CBE

Platnost (od-do): 16.3.2017 -

Transformační klíč:

Původ bodu: G90272L29049

Technická zpráva: TZZBP1781KM004-020.pdf